

都道府県社会福祉協議会様向け

特別価格プランのご案内

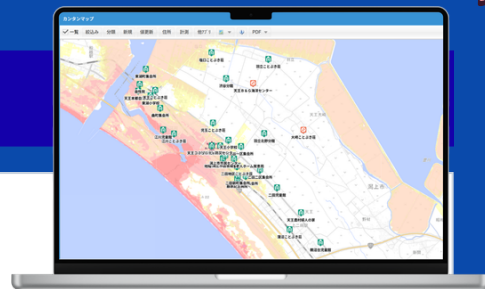
～平時の備えから災害時の迅速な支援まで、地図でつながる安心を～

都道府県社会福祉協議会（以下、都道府県社協）の皆様におかれましては、災害時における災害ボランティアセンターの運営をはじめ、様々な現場で「カンタンマップ」をご利用いただく機会が増えております。日頃の活動への敬意とともに、心より御礼申し上げます。

当社はこれまで、災害発生時の現地に赴き、実際の運用状況や課題を直接拝見しながら支援のあり方を模索してまいりました。緊迫する現場でより一層カンタンマップがお役に立てるよう、災害時のみならず、平時の防災訓練や日常業務から日常的に触れていただける環境をご提供したいと考え、この度、都道府県社協様に特化した「特別プラン」をご用意いたしました。



特別プラン内容



カンタンマッププラグイン	<p>年額 200,000 円（税別）</p> <ul style="list-style-type: none"> ・月間起動回数：1,000回まで（通常時） ・初期費用：なし <p>災害時特例 災害発生時から半年間は、起動回数を「無制限」といたします。</p>
ジオコーディングプラグイン	<p>年額 100,000 円（税別）</p> <p>住所データを地図上に一括でプロットするための必須機能です。</p> <ul style="list-style-type: none"> ・月間起動回数：1,000回まで（通常時） ・初期費用：なし <p>災害時特例 災害発生時から半年間は、起動回数を「無制限」といたします。</p>
カスタムレイヤオプション （ハザードマップ重ね合わせ）	<p>無償提供</p> <p>地域のハザードマップを重ね合わせ、危険エリアの視覚化を標準でサポートします。※個別レイヤの追加につきましては、別途ご相談ください。</p>

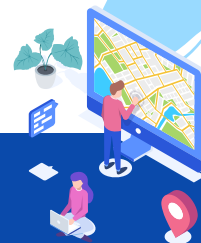
実質 **年額30万円（税別）** で導入可能

災害支援に必要な地図サービスを網羅してご利用いただけます。災害時だけでなく、平時の防災訓練や日常の業務など、用途を問わず幅広くご活用ください。

都道府県社会福祉協議会様向け

特別価格プランのご案内

～平時の備えから災害時の迅速な支援まで、地図でつながる安心を～



ゼンリン住宅地図の利用 (災害時特例)

災害発生時には、**株式会社ゼンリン様**のご協力により、以下の特例が適用されます。

発災後 2週間

ゼンリン住宅地図を「無償」でご利用いただけます

※ 3週間目以降も継続してご利用になる場合は、別途有償でのご契約が必要となります。あらかじめご了承ください。

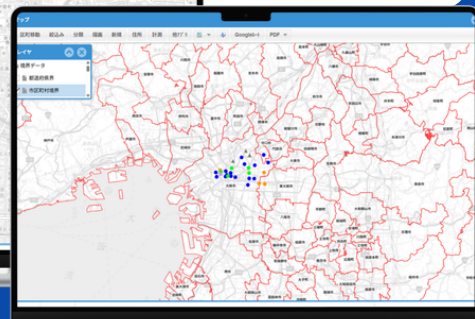
すでにご契約中の都道府県社協様へ

既にカンタンマップをご契約いただいている場合も、スムーズに新条件が適用されます。

- ・次回更新時より、本特別プランの価格にて更新が可能です。
- ・「災害時の起動回数無制限」は、今すぐ適用されます。
- ・さらに、以下のオプションを無償で追加提供いたします。
 - 市町村界のカスタムレイヤ
 - 市町村検索オプション



©2026 株式会社ゼンリン



【本件に関するお問い合わせ・お申込み】

カンタンマップシリーズ 提供元：あっとクリエーション株式会社

URL: <https://kantanmap.jp/> mail: kantanmap@at-creation.co.jp



お問い合わせはこちら